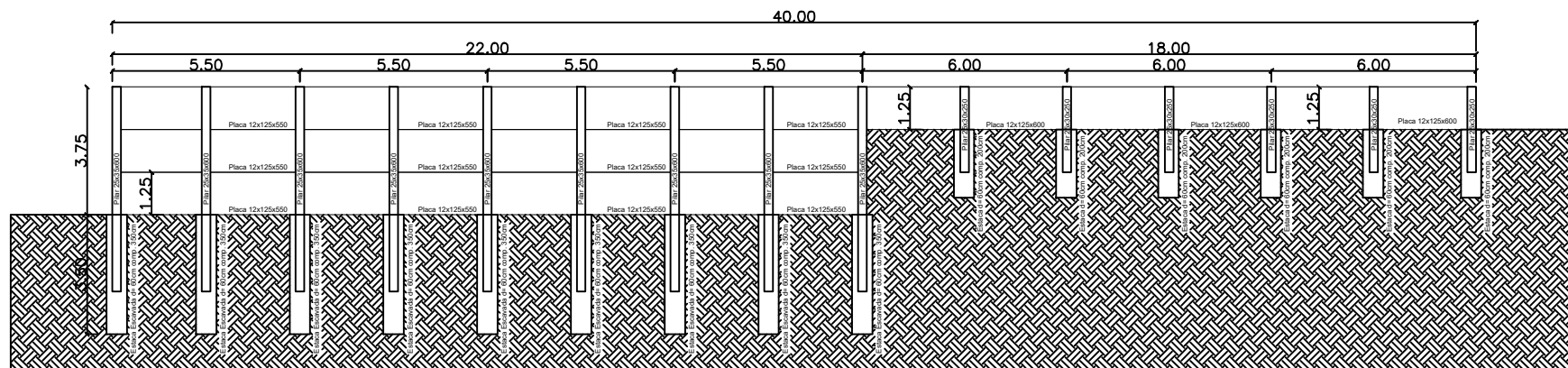


MURO SUPERIOR - DIVISA COM A FARMÁCIA
 ESCALA - 1:200



MURO INFERIOR - DIVISA COM LOTE Nº09
 ESCALA - 1:200



MURO LOTE UBS

PROJETO:
 CROQUI MURO DIVISA PARA LOTE DA NOVA UBS PAIM FILHO

RESPONSÁVEL TÉCNICO:

ANA CAROLINA REFOSCO - CAU A64865-5

DATA:

17/04/2026

PROPRIETÁRIO:
 Município de Paim Filho/RS

PRANCHA:

01